

1. दिए गए विकल्पों में से संबंधित शब्द/अक्षर/संख्या को चुनिए

प्रोलॉजी : गु : ा : : मत्स्यविज्ञा

- A. मछली B. ममट्टी
C. शैल D. कीड़े

Ans. A

2. दिए गए विकल्पों में से संबंधित शब्द/अक्षर/संख्या को चुनिए

AGREE : FGPIB :: RULES : ?

- A. TJGSU B. TGJWS
C. TGJSU D. THJUS

Ans. B

3. दिए गए विकल्पों में से संबंधित शब्द/अक्षर/संख्या को चुनिए

MUMBAI: UMBMIA :: GURUGRAM : ?

- A. RUGUMARG B. UGURRGMA
C. UGURGRMA D. UGRURGAM

Ans. B

4. दिए गए विकल्पों में से संबंधित शब्द/अक्षर/संख्या को चुनिए

30 : 16 :: 24 : ?

- A. 14 B. 13
C. 20 D. 25

Ans. B

5. दिये गए विकल्पों में से विषम शब्द/अक्षरों/संख्या यमु च निए

- A. कुत्ता B. बबल्ली
C. बकरी D. शेर

Ans. D

6. दिये गए विकल्पों में से विषम शब्द/अक्षरों/संख्या यमु च निए

- A. E5T B. O9S
C. U3A D. I7M

Ans. C

7. दिये गए विकल्पों में से विषम शब्द/अक्षरों/संख्या यमु च निए

- A. 862 B. 835
C. 439 D. 147

Ans. D

8. दिये गए विकल्पों में से विषम शब्द/अक्षरों/संख्या यमु च निए

- A. 45 B. 56
C. 55 D. 78

Ans.

9. एक अ क्रम दिया गया है जजसमें, से एक पि लुप्त है दिए गए विकल्पों में। से िह सही विकल्प च निए, जो अ क्रम को प रू करे।

MHZ, NIW, OKT, PNQ, ?

- A. QNR B. QRN
C. RNM D. QNO

Ans. B

10. एक अ क्रम दिया गया है जजसमें, से एक पि लुप्त है दिए गए विकल्पों में। से िह सही विकल्प च निए, जो अ क्रम को प रू करे।

CFE, ILK, ORQ, ?

- A. UXW B. VYW
C. UYW D. UXX

Ans. A

11. एक अ क्रम दिया गया है जजसमें, से एक पि लुप्त है दिए गए विकल्पों में। से िह सही विकल्प च निए, जो अ क्रम को प रू करे।

14, 22, 33, 47, 64, ?

- A. 81 B. 84
C. 92 D. 94

Ans. B

12. निम्नलिखित प्रश्नों में कथि दिए गए हैं, जजकेआगे ि निष्कर्ष I और II निकाले गए हैं आपको िमा है। कक कथि सत्सय है चाहे ि सामान्यतः ज्ञात तथ्यों से मिन् ि प्रतीत होते। हों आपको निर्ाय करिा है कक दिए गए निष्कर्षों में सेकौ सा/कौ से निजश्चत रूप से कथिों द्िरा सही निकाला जा सकता है सकते/हैं यदि,। कोई हो

: कथि

1. िुरा क्िकों संिवित िरीरों को बिए रिा चाहती हैं।

2. उत्सपिों की अ पुलब्िता केचलते 10% ग्राहक घट रहे हैं।

निष्कर्ष:

1. लोगों को अगर अपि पसं िी रं ग और आकर की त्रि टुॉक में िहीं ममलती तो ि बबिा ककसी िरी के टोर से बाहर निकल जातेहैं।

2. िरिा विक्रेता अधिक से अधिक लोगों की आजाही चाहते है ताककि िह उन्हें िरिार मेंबिल सके ।

- A. केिल निष्कषा Iलाग होता है ।
B. के िलाI औरII ििों लाग होता है ।
C. ि निष्कषा I ि हीII लागहोता है ।
D. केिल निष्कषा Iलाग होता है ।

Ans. B

13. एक अि क्रुम दिया गया है जजसमें ,से एक पि लफुत है दिए गए विकल्पों में । से िह सही विकल्प च निए, जो अि क्रुम को प सू करे ।

सु, बह, िपहर, शाम

- A. दि B. सप्ताह
C. िषा D. रात

Ans. D

14. A, B, C और X, Y, Z एक िसूरेके आमि-सामि बैठे हुए थे A, B और C का म ढूँ िक्षर् की तरफ था और X, Y और Z का म ढूँ उत्तर की तरफ था X, Y केबाँ था, ककन्त िAके सामि ;बैठा थे Z बाँछोर के अंत में िहीं था और ि हीCके सामि था । बाँ और िदहि ्था पर ?क्रमशः कौ था

- A. B औरY B. C औरX
C. B औरZ D. A औरX

Ans. D

15. निम्िलखित शब्ों को शब्िकोश में ओ िले क्रम केअि सार मलें ।

- i. Drama ii. Dramatical
iii. Dramaticism iv. Dramality
v. Dramatise
A. i, iv, ii, iii, v B. i, iv, ii, v, iii
C. i, iv, v, iii, ii D. iv, i, v, iii, ii

Ans. A

16. ककसी विमशष्ट कोड िषा में "GASTRIC" को "UCIREKT". मला जाता है इस कोड िषा में ।

"DECEIVE" ?को ककस प्रकार मला जाएगा

- A. ACBCCTG B. ACACCTG
C. EGFCGXK D. BFCCTGL

Ans. C

17. निम्िलखित प्रश्ि मेंदिए गए विकल्पों में से लुप्त अंक ज्ञात कीजए

9	8	5
6	6	7
3	?	3
5	7	4

- A. 9 B. 4
C. 8 D. 2

Ans. D

18. धचन्हों और संख्याओं में निम्ि में से कौ सा अंतविना मय दिए गए समीकरर् को सही बिा िगा

$$8 \times 6 + 4 = 52$$

- A. x और+, 8 और52
B. + औरx, 6 और4
C. x और+, 8 और4
D. + औरx, 6 और8

Ans. C

19. निम्िलखित प्रश्ि मेंअक्षरों का कौ सा सम ूह िली ्थिों पर क्रमिार रि से ि गई अक्षर क्षि ढूँ को प सू करे?गा

_cca_a_ca_ac_ab

- A. abcbcb B. abcbbb
C. abbcc D. abccbb

Ans. A

20. अबबन्िसे राम 100मीटर उत्तर-प िकी और चलता है और कफर िह म डुकर 100 मीटर िक्षर्-पूकी ओर चलता है िह कफर म । डुड़ा िक्षर्-पजश्म की ओर चलता है और अन्त में 100मीटर उत्तर-पजश्म की ओर चलता है िह । अब अबबन्िसे ककस दिशा में है ?

- A. पजश्म B. िक्षर्-पजश्म
C. अबबन्िपर D. पूा

Ans. C

21. एक शब्द के लिए एक संख्या-समूह द्वारा दिखाया गया है जैसा कक विकल्पों में, से ककसी एक में दिया गया है विकल्पों में। दिए गए संख्या समूह अक्षरों के लिंगों द्वारा दिखाए गए हैं जैसा कक, लिख दिए गए आव्य हों में हैं आव्य। ह I के तं और पंजतत की संख्या 0 से 4 में लि गई है और आव्य ह II की 5 से 9 लि गई है। आव्य हों से एक अक्षर को पहले उसकी पंजतत और बि में तम संख्या द्वारा दिखाया जा सकता है। मलए 'K' को 10, 34 आदि द्वारा दिखाया जा सकता है तथा 'T' को 76, 88, आदि द्वारा दिखाया जा सकता है इसी। तरह से आपको प्रश्न में दिए शब्द 'LIGHT' के मलए समूह को पहचाना है।

	0	1	2	3	4
0	T	M	L	K	G
1	K	L	G	T	M
2	L	T	M	G	K
3	M	G	T	L	K
4	G	K	M	T	L

	5	6	7	8	9
5	F	R	I	A	H
6	I	A	F	H	R
7	R	I	H	F	A
8	A	H	R	I	F
9	H	F	A	R	I

- A. 02, 65, 31, 58, 21
B. 20, 77, 12, 68, 13
C. 44, 87, 40, 95, 32
D. 33, 99, 04, 59, 43

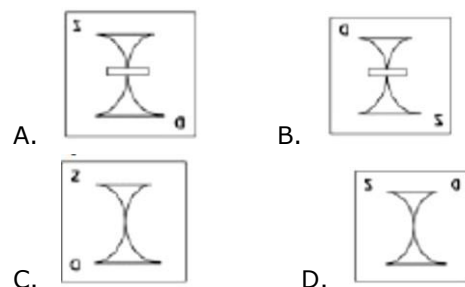
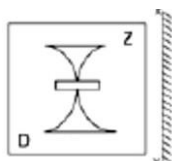
Ans. D

22. एक व्यजतत की ओर संकेत करते हुए सूरज कहता है "मेरे वपता की पत्नी की बहि का बेटा है वह व्यजतत स"। सूरज से कै से संबंधित है ?

- A. वपता B. लिई
C. मौसेरा लिई D. लिंजा

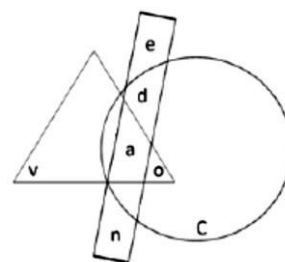
Ans. C

23. यदि एक पार को XY रेखा पर लि जाए, तो लि गई उत्तर आकृतियों में से कौसी आकृत प्रश्न आकृत की सही प्रतबम्ब होगी



Ans. A

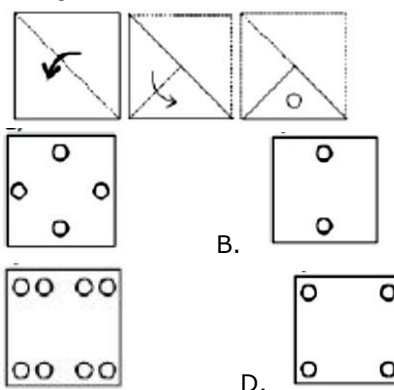
24. निम्न में से कौ सा लिग लिं लि त और बिकोर का लिग है ?



- A. e B. v
C. o D. c

Ans. C

25. लिंके प्रश्न आकृतियों में लिाये लि सुार कागज को मोड़कर छे लि तथा लिं के बि लि ककस उत्तर आकृत जैसा दिाई लि ?



Ans. A

26. लिमें से कौ सा यूरको का विश्व विरासत थल लिं है ?

- A. अजन्ता की ग फाँमहाराष्ट्र,
B. लाल ककला, लिई दिल्ली
C. वितटोररया मारक, कोलकाता
D. काजीरंगा लिंयलि अियारण्य, असम

Ans. C

27. िह सिोच्च िगररक सम्मि जो अममति बच्चि को पिा ककया गया है ।

- A. पद्मा श्री B. पद्मा ि भूर्
C. पद्मा विू षर् D. िरत रत्सि

Ans. C

28. किौ सा अंग विषहरर् करता है और पाचि के , मलए आिश्यक रसायिों को पिा करता है ?

- A. लार ग्रजन्ययूँ B. अगयाश्य
C. थायररोइड ग्रं थी D. यकृत

Ans. D

29. NaHCO_3 _____ का रासायनिक स है।

- A. बोरेतस B. मसरका
C. चूा D. बेकका सोडा

Ans. D

30. निम्िलखित तत्सिों मेंसे ककसका गलिांक सबसे कम है?

- A. क्रोममयम B. हाईड्रोजि
C. जङ्क D. मसलर्ि

Ans. B

31. सी प्रोग्राममंग लै ग्िज को _____ ि । विकमसत ककया था

- A. चाल्साबे बे ज B. लैरी िाल
C. जेम्स गोज्जलंग D. डेनिस ररची

Ans. D

32. इि िरतीय संगीत दिग्गजों में से मसतार िाक किौ है ?

- A. ििमसे ि जोशी B. रवि शं कर
C. अमजि अली िि D. अल्ला रति

Ans. B

33. यदि हापूस आम के मलए मुँग िक्र $D = 25000 - 70P$ और आपनूत ाक्र $S = 10000 + 80P$, हैतो संत , तुलि म्िा ककति है?

- A. 18,000 इकाइयूँ B. 2,000 इकाइयूँ
C. 1,800 इकाइयूँ D. 200 इकाइयूँ

Ans. A

34. बाजार की संरचा के साथ िकी विशेषताओं का मेल करें :

म (क)लूय > छोटी और लंबी ििों अिधि में एमसी

अत्सयधिक लोचार मांग का सामिा करती (ि) है।

- A. (a) एकाधिकार प्रनत्पिा , (b) शुद्ि प्रनत्पिा
B. (a) शुद्ि , एकाधिकार (b) एकाधिकार प्रनत्पिा
C. (a) शुद्ि , प्रनतयोधगता (b) एकाधिकार प्रनत्पिा
D. (a) , अल्पाधिकार (b) शुद्ि प्रनतयोधगता

Ans. B

35. आिमलाई टाइगर ररजिा ककस राज्य में है ?

- A. ते लंगिा B. मध्य प्रि श
C. तममलिाडु D. के रल

Ans. C

36. पिी में से ठोस पिाथा को प्राप्त करि की सबसे ककफायती विधि किौ सी है ?

- A. निजष्क्रय काबाि का उपयोग करिा
B. विद्य तु अपघटि
C. आसिि
D. अिस्सिा

Ans. D

37. तेलगिा राज्य की राजिी तया है ?

- A. हैिराबिा B. मसकन्िराबिा
C. विजयिगर D. विशिापत्तिम

Ans. A

38. बीरबल ककसकी आिलत में एक सलाहकार था

- A. बाबर B. अकबर
C. औरंगजेब D. जहङ्गीर

Ans. B

39. हुमायूँका मकबरा _____ में ज्यत है ।

- A. दिल्ली B. आगरा
C. ग्ामलयर D. जयपुर

Ans. A

40. असेंबली लाइ का _____ द्वारा
| आविष्कार ककया गया था
A. अलेतजेंडर पाकेस
B. ल्यूइगी पामीरी
C. एले तसी पैजर्जिस्सो
D. रै सिम ऐली ओल्स
Ans. D
41. आकाश या सम द्रु की िमलमा को मापि के यंि
को _____ कहा जाता है |
A. बे िमीटर B. से र्गोग्राफ
C. सायोमीटर D. बैरोमीटर
Ans. C
42. फै राड _____ की इकाई है |
A. केपेसटेन्स B. प्रनतकक्रया
C. विद्युत प्रार D. बबद्युत चालकता
Ans. A
43. ककस अिच्छे ि केतहत िरत के संघ लोक से ि
आयोग की थापि की गई है ?
A. अिच्छे ि315 B. अिच्छे ि250
C. अिच्छे ि300 D. अिच्छे ि52
Ans. A
44. िटममन्टर संसीय प्रराली को _____
में विकसत ककया गया था
A. पेर्ि B. ऑ मलया
C. यक्रे D. यूएसए
Ans. C
45. डब्ल्यूबीए है िट चैं वपयिमशप केमलये 1997 की
व्यासानयक मतुके बाजी के मैच में माइक
?टायसि ि ककसका कि चबाया था
A. जेम्स डगलस B. शिंडर होलीफील्ड
C. ररदिक बि D. मायकल मुर
Ans. B
46. इजण्डया“ 2020: अ विज़ि फॉर अ न्यू
ममर्लेीअम” केले िक कौ हैं ?
A. एपीजे अबुल कलाम
B. शमश थरूर
C. रिन्द्र मिी
D. अरु शोरी
Ans. A
47. मसडडयम गुआजिा _____ का िज्ञानिक
िम है |
A. अमरि B. आम
C. बांस D. कटहल
Ans. A
48. िरतीय ररजिबैं क का राप्रीकरर् ककस िषा
?ककया गया
A. 1939 B. 1949
C. 1959 D. 1969
Ans. B
49. ओटिा _____ की राजिी है |
A. फ्रांस B. िी
C. किड़ा D. ग्रीस
Ans. C
50. रुधिर को पतला करि के रूप में ककस ि का
प्रयोग ककया जाता है?
A. िफ्रैि B. रे माडोल
C. एजजथ्रोमयमसि D. हाईड्रालेजजि
Ans. A
51. x का मिा जजसके मलए व्यंजक $15 - 7x$ और
 $15x + 7$ बराबर हो जाते हैं , _____ है |
A. $-4/11$ B. $11/4$
C. $-11/4$ D. $4/11$
Ans. D
52. 95 से प री तरह से विाज्य ही िली 5 अंको
की अधिकतम संख्या कौ सी है ?
A. 99936 B. 99935
C. 99940 D. 99933
Ans. C
53. यदि $a : b = 3 : 8$, तो $(5a - 3b) / (2a + b)$ का
मिा ज्ञात करें |
A. $9/14$ B. $14/9$
C. $-9/14$ D. $-14/9$
Ans. C
54. यदि $5 - 3x < 4 - x$ और $5(2 - x) > 2 - 2x$, तो
x का मिा तया होगा
A. 0 B. -1
C. 1 D. 3
Ans. C

55. एक कं पी का लगातार 9 साल का औसत राज् 76 ला रु है यदि पहले | 5 िषका औसत 71 ला रु है और अनंतम 5 िषों का औसत 83 ला रु है तो पां , चिं िषा का राज् ि ज्ञात कीजये |

- A. 88 ला रु B. 84 ला रु
C. 86 ला रु D. 82 ला रु

Ans. C

56. यदि $2x + 3y = 0$ और $3x - 4y = 34$, है तो , $x - y =$ _____

- A. 10 B. -10
C. 2 D. -2

Ans. A

57. एक मालगाड़ी के द्ारा ्टे शि पार करि के 5 घंटेबा, उसका पीछा करते हुए एक और रेलगाड़ी ि 70 कक.मी./घंटा की गनत सेधिया करते हए उसी ्टे शि को पार ककया | यदि टे्शि पार करि के 9 घंटेके बा रे लगाड़ी मालगाड़ी से आगे निकल जाती है तो मालगाड़ी , ?की गनत की गनत तथा होगी

- A. 45 कक.मी./घंटा B. 54 कक.मी./घंटा
C. 67.5 कक.मी./घंटा D. 36 कक.मी./घंटा

Ans. A

58. एक त्रि कुा अंककत म लूय 200रु है एक | त्रि कुी िरि पर 22% छुट ममलती है, 4 त्रि कु की िरि पर 33% छुट ममलती है राबबया | 5 त्रि कु िरिती है तो उसे ककती िप्री छ , ुट ममलेगी

- A. 35 प्रनतशत B. 30.8 प्रनतशत
C. 34 प्रनतशत D. 20.4 प्रनतशत

Ans. B

59. ऐसी ि संख्याएँ पता करो, जजिका माध्य ि णात 8 हैऔर त तृय ि णात 64 है |

- A. 4 और 8 B. 8 और 16
C. 8 और 8 D. 4 और 16

Ans. D

60. आकाश, बलि ि से 3 गुा अधिक अच्छा कमगारी हैऔर इसमलये िह ककसी काम को बलि ि से 40 दि कम में पसू कर सकता है | िों साथ ममलकर िह काम _____में पसू कर सकते हैं |

- A. 15 दि B. 60 दि
C. 20 दि D. 10 दि

Ans. A

61. 20000 रु की रामश प्रनत िषाक्रि तृद्धि ब्याज की ककस िर से 2 िषों में 23328 रु हो जाएगी

- A. 8 प्रनतशत B. 16 प्रनतशत
C. 24 प्रनतशत D. 12 प्रनतशत

Ans. A

62. $\triangle ABC$ $\triangle PQR$ के समि है | AB की लम्बाई 18 सेमी. है. और इसकी संगत ि , उजा PQ की लम्बाई 12 सेमी. है. यदि $\triangle ABC$ का क्षिफल 324 िगा सेमी. है. तो , $\triangle PQR$ का क्षिफल ज्ञात करें |

- A. 72 िगसे .मी. B. 144 िगसे .मी.
C. 36 िगसे .मी. D. 487.5 िगसे .मी.

Ans. D

63. (8,-2) और (3,-1)बबन्िओंसे गुजरि िली रेा के अमिलंब रे ि के ढाल को ज्ञात करें |

- A. 5 B. 3/5
C. 5/3 D. 1/5

Ans. A

64. एक पंचि ज्ञ वप्रज्म के 15 ककिहै उसके | ककतिमशरोबबहै ?

- A. 12 B. 10
C. 15 D. 20

Ans. B

65. एक ितृ का व्यास िगा की ि ज्ञा के बराबर है | िगका क्षिफल तथा है यदि ि , तृ का क्षिफल 49 π िगसे मी. है. ?

- A. 196 िगसे .मी. B. 154 िगसे .मी.
C. 124 िगसे .मी. D. 98 िगसे .मी.

Ans. A

66. एक गोलाद्वि की बिज्या 7 सेमी. है. उसका आयति ज्ञात करें ।
 A. 718.67 घि से .मी.
 B. 1437.34 घि से .मी.
 C. 239.56 घि से .मी.
 D. 359.34 घि से .मी.

Ans. A

67. 29 ककस संतया का 0.8% है?

- A. 3625 B. 1450
 C. 7250 D. 10875

Ans. A

68. यदि $\sin^{-1} \frac{x}{3} = \frac{\pi}{3}$, तो x का मि तया है ?

- A. $\frac{\sqrt{3}}{2}$ B. $\frac{\sqrt{3}}{2}$
 C. -2 D. $\frac{2}{\sqrt{3}}$

Ans. B

69. यदि $(\tan A + \tan B) / (1 - \tan A \tan B) = x$, तो x का मि तया है ?

- A. $\tan(A + B)$ B. $\tan(A - B)$
 C. $\cot(A + B)$ D. $\cot(A - B)$

Ans.

70. यदि $1 / (\operatorname{cosec} A - \cot A) = x$, तो x का मि तया है ?

- A. $\cos \operatorname{ec} A + \cot A$
 B. $\cos \operatorname{ec} A - \cot A$
 C. $\cos \operatorname{ec}^2 A + \cot^2 A$
 D. $\sqrt{\cos \operatorname{ec}^2 A + \cot^2 A}$

Ans. A

71. एक विक्रे ता 6 रु में 5 केदहसाब से संतरे िरिता है और 3रु में 2 केदहसाब से बे च ि ता है?इसका तया पररंराम होगा ।

- A. 25 प्रनतशत हानि B. 25 प्रनतशत हानि
 C. 20 प्रनतशत हानि D. 20 प्रनतशत हानि

Ans. A

72. िचिदिये गए डे टा तामलका के आार पर निम्मिलखित प्रश्ि का उत्तर ि

	Boys / लड़के	Girls / लड़कियाँ
Medical/मे डकल	20	45
Engineering/इंजीनियररं ग	90	25

छिों में लडककयों का प्रनतशत ककति है , जजन्होंि इंजीनियररंग विषय च ि है?

- A. 13.89 B. 21.74
 C. 35.71 D. 27.78

Ans. B

73. िचिदिये गए डे टा तामलका के आार पर निम्मिलखित प्रश्ि का उत्तर ि

	Cumulative production संचयी उत्पाि
January/ िजिरी	300
February/ फरिरी	500
March/माचा	1080
April/ अप्रैल	1630
May/ मई	2030
June/जूि	2320

मई और अप्रैल माह में ककति कारें निममात ह डुरै थीं

- A. 690 B. 1130
 C. 3660 D. 950

Ans. D

74. िचिदिये गए डे टा तामलका के आार पर निम्मिलखित प्रश्ि का उत्तर ि

Day of the week सप्ताह का दि	Distance jogged (in kms) िड़ी गयी िू (ककलोमीटर में)
Monday/ सोमिार	3.5
Tuesday/ मंगलिार	3
Wednesday/बुिार	2.5
Thursday/गुरुार	5
Friday/शुक्रार	2.5
Saturday/ शाणिार	2
Sunday/ रविार	4.5

यदि 5 कक.मी. िड़ि से 400 कै लोरी की िपत होती हैतो दिए गए प , रूसप्ताह में ककति कैलोरी की िपत ह डुरै

- A. 1890 कैलोरी B. 1840 कैलोरी
 C. 1790 कैलोरी D. 1740 कैलोरी

Ans. B

75. निम्नलिखित प्रश्न का उत्तर दें
निम्नलिखित प्रश्न का उत्तर दें

Items वस्तु	Yearly Expense in Rs. Lakhs ला रुपये म वषर िचा
Raw Materials/ कच्चा माल	6
Labour/ श्रम	3
Rent/ ककराया	5
Interest/ ब्याज	6
Taxes/ कर	3

ककराया और कर कुल िचा का ककति प्रनतशत है?

- A. 27.53 प्रनतशत B. 34.78 प्रनतशत
C. 20.28 प्रनतशत D. 42.03 प्रनतशत

Ans. B

76. In the following question, out of the four alternatives, select the alternative which is the best substitute of the phrase.

To rummage about in a place or container in search of something.

- A. to rake B. to excavate
C. to ferret D. to poke

Ans. C

77. In the following question, out of the four alternatives, select the alternative which best expresses the meaning of the idiom/phrase.

to buy a lemon

- A. to purchase a vehicle that constantly gives problems
B. buying only half the recipe will not help you prepare the full dish
C. to purchase an insignificant thing which eventually becomes very useful
D. to buy stuff which you don't need

Ans. C

78. Select the antonym of

mere

- A. unadorned B. immense
C. sheer D. blunt

Ans. B

79. In the following question, some part of the sentence may have errors. Find out which part of the sentence has an error and select the appropriate option. If a sentence is free from error, select 'No Error'.

The population of Mumbai(A)/is greater than(B)/in any city in USA.(C)/No error(D)

- A. A B. B
C. C D. D

Ans. C

80. In the following question, the sentence given with blank to be filled in with an appropriate word. Select the correct alternative out of the four and indicate it by selecting the appropriate option.

The bank _____ his house as he had failed to pay the instalments despite repeated warnings.

- A. mobbed B. confiscated
C. hijacked D. captured

Ans. B

81. Rearrange the parts of the sentence in correct order:

At one level,

P-the law in understanding

Q-such cases of violence

R-one senses the limits of

- A. RQP B. PQR
C. RPQ D. QRP

Ans. C

82. In the following question, some part of the sentence may have errors. Find out which part of the sentence has an error and select the appropriate option. If a sentence is free from error, select 'No Error'.

For a full week(A)/she enjoyed the benefits(B)/ of being a big sister.(C)/No error(D)

- A. A B. B
C. C D. D

Ans. D

83. Select the synonym of
to ordain

- A. to anoint B. to retract
C. to veto D. to void

Ans. A

84. Select the synonym of
to stranded

- A. to douse B. to aground
C. to swamp D. to inundate

Ans. B

85. Improve the bracketed part of the sentence.

All the allegations levelled (**over**) the poor watchman were found to be baseless.

- A. upon B. off
C. against D. no improvement

Ans. C

86. Rearrange the parts of the sentence in correct order.
It is the right to
P-who see us at our most vulnerable
Q-the indiscretions of doctors
R-privacy that protects us from
A. QRP B. QPR
C. PRQ D. RQP
Ans. D
87. Select the antonym of **to comprise**
A. to dispute B. to embody
C. to span D. to encompass
Ans. A
88. In the following question, out of the four alternatives, select the alternative which best expresses the meaning of the idiom/phrase.
to cast iron stomach
A. a very greedy person
B. to be able to eat or drink anything without any problems
C. to be indifferent to harsh words
D. to face so many difficulties in life that one now becomes immune to even poison
Correct Answer: to be able to eat or drink anything without any problems
Ans. B
89. In the following question, a sentence has been given in Active/Passive voice. Out of four alternatives suggested, select the one, which best expresses the same sentence in Passive/Active.
The event manager is making all the reservations.
A. All the reservations would be made by the event manager.
B. All the reservations are being made by the event manager.
C. All the reservations would have been made by the event manager.
D. All the reservations will have been made by the event manager.
Ans. B
90. Improve the bracketed part of the sentence.
"I am the only man in the world who (**can**) paint a picture so true to life," he said.
A. will B. could
C. may D. no improvement
Ans. D
91. In the following question, out of the four alternatives, select the alternative which is the best substitute of the phrase.
To sell (stocks or other securities or commodities) in advance of acquiring them, with the aim of making a profit when the price falls.
A. bilking B. duping
C. conning D. shorting
Ans. D
92. In the following question, a sentence has been given in Direct/Indirect speech. Out of the four alternatives suggested, select the one, which best express the same sentence in Indirect/Direct speech.
'Do you have anything to say on behalf of the accused?' said the judge finally.
A. The judge finally asked that if he had anything to say on behalf of the accused.
B. The judge finally ask that whether he had anything to say on behalf of the accused.
C. The judge finally asked that if he has anything to say on behalf of the accused.
D. The judge finally asked that if he has had anything to say on behalf of the accused.
Ans. B
93. Select the word with the correct spelling.
A. amphybia B. indanted
C. ancumber D. levelled
Ans. D
94. In the following question, sentence given with blank is to be filled in with an appropriate word. Select the correct alternative out of the four and indicate it by selecting the appropriate option.
A large crowd _____ to get a glimpse of their favourite star.
A. gathered B. rallied
C. clustered D. compiled
Ans. A
95. Select the word with the correct spelling.
A. tidlers B. thistlees
C. pulchritude D. tendered
Ans. C

96. In the following passage, some of the words have been left out. Read the passage carefully and select the correct answer for the given blank out of the four alternatives.

In a strange _____, the production and the consumption of the event become cause for concern. _____ wonders whether newer forms of "noncaring" or violence are appearing. Somehow, silence, even _____, quietly suppresses a meditation on such events. _____ a professor, I can recollect the number of occasions when my students have cried as we discussed such events in class. _____, society seems so indifferent.

In a strange _____,

- A. way B. form
C. step D. method

Ans. A

97. In the following passage, some of the words have been left out. Read the passage carefully and select the correct answer for the given blank out of the four alternatives.

In a strange _____, the production and the consumption of the event become cause for concern. _____ wonders whether newer forms of "noncaring" or violence are appearing. Somehow, silence, even _____, quietly suppresses a meditation on such events. _____ a professor, I can recollect the number of occasions when my students have cried as we discussed such events in class. _____, society seems so indifferent.

_____ wonders whether newer forms of "non-caring" or violence are appearing.

- A. Anyone B. One
C. Someone D. Somebody

Ans. B

98. In the following passage, some of the words have been left out. Read the passage carefully and select the correct answer for the given blank out of the four alternatives.

In a strange _____, the production and the consumption of the event become cause for concern. _____ wonders whether newer forms of "noncaring" or violence are appearing. Somehow, silence, even _____, quietly suppresses a meditation on such events. _____ a

professor, I can recollect the number of occasions when my students have cried as we discussed such events in class.

_____, society seems so indifferent.

Somehow, silence, even _____, quietly suppresses a meditation on such events.

- A. attention B. bias
C. regard D. indifference

Ans. D

99. In the following passage, some of the words have been left out. Read the passage carefully and select the correct answer for the given blank out of the four alternatives.

In a strange _____, the production and the consumption of the event become cause for concern. _____ wonders whether newer forms of "noncaring" or violence are appearing. Somehow, silence, even _____, quietly suppresses a meditation on such events. _____ a professor, I can recollect the number of occasions when my students have cried as we discussed such events in class. _____, society seems so indifferent. _____ a professor,

- A. Like B. Alike
C. As D. Being

Ans. C

100. In the following passage, some of the words have been left out. Read the passage carefully and select the correct answer for the given blank out of the four alternatives.

In a strange _____, the production and the consumption of the event become cause for concern. _____ wonders whether newer forms of "noncaring" or violence are appearing. Somehow, silence, even _____, quietly suppresses a meditation on such events. _____ a professor, I can recollect the number of occasions when my students have cried as we discussed such events in class. _____, society seems so indifferent. _____, society seems so indifferent.

- A. Yet B. Thus
C. Hence D. So

Ans. A